

ИСТОРИЯ

- Принято считать, что первую крупную победу над германскими племенами римские войска одержали под командованием этого полководца.
А) Гай Марий В) Октавиан Август С) Гай Юлий Цезарь
- Какой документ впервые определил границы государства, ставшего прообразом современной Германии?
А) «Золотая булла» В) Верденский договор С) Вормский конкордат
- Первый император Священной Римской империи Оттон I также известен тем, что в 955 году ...
А) начал вторжение в Италию
В) стал королем Германии
С) одержал историческую победу над венграми
- Император Священной Римской империи Фридрих I Барбаросса являлся представителем этой династии.
А) Габсбурги В) Гогенштауфены С) Каролинги
- Какой из перечисленных городов присоединился к Швейцарской конфедерации раньше всех?
А) Люцерн В) Берн С) Цюрих
- В 1710 году в саксонском городе Мейссен была открыта первая в Европе мануфактура по производству ...
А) фарфора В) фейерверков С) шелковых тканей
- «Немецкий дуализм» XVII–XIX веков – это противостояние ...
А) Севера и Юга В) Запада и Востока С) Габсбургов и Гогенцоллернов
- Уголовный кодекс, принятый австрийским императором в 1787 году, удивил современников тем, что в нем из числа преступлений были исключены ...
А) воровство и колдовство
В) принадлежность к тайным обществам
С) уклонение от службы в армии
- Демонстрируя милитаристский дух Прусского государства, этот король носил униформу и в повседневной жизни.
А) Карл VI В) Фридрих II С) Фридрих-Вильгельм I
- Германский союз – наследник Священной Римской империи – был окончательно распущен в результате ...
А) датской войны В) австро-прусской войны С) франко-прусской войны
- В результате этой войны к Германии были присоединены Эльзас и Лотарингия.
А) Первая мировая война
В) Датская война 1864 г.
С) Франко-прусская война 1870–1871 гг.
- Выдающийся немецкий государственный деятель XIX века О. фон Бисмарк был послом в этом государстве ...
А) Испания В) Англия С) Россия
- Последний германский император Вильгельм II принадлежал к этой династии.
А) Гогенштауфены В) Гогенцоллерны С) Габсбурги
- Этот ученый первым был удостоен Нобелевской премии по физике.
А) К. Ф. Браун В) В. Вин С) В. К. Рентген
- Согласно легенде, этот город был назван герцогом в честь первого встреченного им в округе животного.
А) Берлин В) Базель С) Берн

ЛИТЕРАТУРА

- Герой этой баллады потерпел кораблекрушение, победил грифа и спас льва.
А) «Линдешмиidt» В) «Баллада о двух братьях» С) «Баллада о Генрихе-Льве»
- Эта героиня немецких баллад стала женой водяного.
А) Лорелея В) Лилофея С) Морская фея
- В эту реку глядела с утеса русалка Лорелея в одноименной немецкой балладе.
А) Эльба В) Дунай С) Рейн
- Какому приказу фогта отказался повиноваться Вильгельм Тель?
А) Отдать быков В) Поклониться его шляпе С) Попасть в яблоко на голове сына
- Почему, согласно сказке братьев Grimm, у бобов посередине виден черный шов?
А) Дети раскрасили так бобы
В) Садоводы вывели новый сорт
С) Две половинки черными нитками сшил портной
- Волшебная страна в этой сказке была из фарфора.
А) «Щелкунчик» В) «Мирточка» С) «Руненберг»
- Что подарил Щелкунчик Мари после победы над мышиным королем?
А) Куклу В) Коробку марципана С) Семь золотых корон
- Это животное стало олицетворением силы и глупости в произведении И. В. Гёте «Рейнеке-Лис».
А) Медведь В) Лиса С) Волк
- В детстве этот поэт для лучшего усвоения иностранных языков писал роман, где герои общались на английском, французском, латинском и других языках.
А) И. В. Гёте В) Э. Т. А. Гофман С) К. Брентано
- Этот балет П. Чайковский написал по мотивам сказки Э. Т. А. Гофмана.
А) «Щелкунчик» В) «Лебединое озеро» С) «Спящая красавица»
- В сказке В. Гауфа «Холодное сердце», для того чтобы помочь Петеру опуститься на дно ущелья, Михель-Великан вырос до размера ...
А) колокольни В) ратуши С) мельницы
- В этой сказке В. Гауфа у короля, принцесс и придворных выросли длинные носы и ослиные уши.
А) «Калиф-аист» В) «Карлик Нос» С) «Маленький Мук»
- Герой сказки В. Гауфа Петер Мунк рассчитывал на встречу со Стеклянным Человечком, потому что ...
А) любил работать В) умел сочинять стихи С) родился в воскресенье
- Какое прозвище в повести Дж. Крюса «Тим Талер, или Проданный смех» получил Тим за свой заразительный смех?
А) «Взрывной» В) «Громогласный» С) «Хохотун»
- Этому герою старинного эпоса принадлежал меч Бальмунг.
А) Зигфрид В) Лоэнгрин С) Тангейзер

КУЛЬТУРА ПОВСЕДНЕВНОСТИ

- Это сооружение, построенное архитектором К. Лангхансом, – один из самых известных символов Берлина.
А) Берлинский собор В) Здание рейхстага С) Бранденбургские ворота
- В этом городе находится самый большой музей истории культуры германских народов, коллекция которого насчитывает более миллиона экспонатов.
А) Нюрнберг В) Дрезден С) Мюнхен

- В честь этого ученого-изобретателя названа ископаемая птица – археоптерикс.
А) В. К. Рентген В) Р. Бош С) В. Сименс
- Этот ученый, Нобелевский лауреат, увлекался игрой на скрипке.
А) А. Эйнштейн В) Г. Ом С) Г. Герц
- Немцы первыми придумали доставлять олимпийский огонь в столицу Олимпийских игр с помощью этого вида соревнований.
А) Велогонка В) Ориентирование С) Эстафета
- Родовой замок Габсбургов находится на территории современной ...
А) Германии В) Австрии С) Швейцарии
- Вершина этой горы является самой высокой точкой на территории Германии.
А) Гросглокнер В) Цугшпитце С) Дюфур
- В этой немецкоязычной стране формой правления является конституционная монархия.
А) Австрия В) Германия С) Лихтенштейн
- Этот экспонат находится в музее, посвященном барону Мюнхгаузену в Москве.
А) Одна свеча для нескольких тортов
В) Три больших дуба
С) Рожок, в котором сначала замерзли, а затем растаяли звуки
- Как называлось специально отведенное для поселения иноземцев место на территории российских городов в XVI–XVIII веках?
А) Немецкая слобода В) Австрийская слобода С) Швейцарская слобода

41. Перед входом в Немецкий музей охоты и рыболовства в Мюнхене расположены эти две бронзовые скульптуры – маскопитающего и рыбы.

- А) Лось и окунь
В) Медведь и щука
С) Кабан и сом

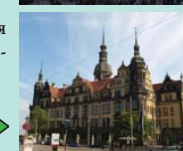
41



42. В этом старинном дворце Дрездена есть смотровая башня Хаусманнстурм, Английская лестница и Галерея саксонских князей.

- А) Дворец Пильница
В) Дворец-резиденция
С) Японский дворец

42



43. Этот замок был построен королем Людвигом II для того, чтобы спрятаться от публичной жизни.

- А) Хоэншвангау
В) Берг
С) Нойшванштайн

43



44. В честь этого политика в XIX–XX веках в разных странах было построено множество башен.

- А) Франц Иосиф I
В) К. фон Меттерних
С) О. фон Бисмарк

44



45. Этот немецкий собор в 1880–1884 годах считался самым высоким зданием в мире.

- А) Фрайбургский
В) Ульмский
С) Кёльнский

45





ХУДОЖЕСТВЕННАЯ КУЛЬТУРА

46. В этом городе готический фонтан на рыночной площади украшен сорока фигурами, в том числе короля Артура и императора Карла Великого.

- A) Аугсбург
B) Нюрнберг
C) Бамберг

46



47. Автором проекта православного храма в Петергофе, изображенного на иллюстрации, был немецкий архитектор ...

- A) Л. фон Кленце
B) П. Беренс
C) К. Ф. Шинкель

47



48. Автор этой работы одним из первых в Германии отразил в живописи труд заводских рабочих.

- A) В. фон Каульбах
B) А. Менцель
C) Ф. Ленбах

48



49. Этот немецкий архитектор построил Вальхаллу – Зал Славы, посвященный выдающимся личностям германской истории и культуры.

- A) П. Беренс
B) К. Ф. Шинкель
C) Л. фон Кленце

49



50. Церковь Святой Елизаветы в Марбурге является архитектурным памятником, выполненным в этом стиле.

- A) Романский
B) Готический
C) Барокко

50



51. Автор этой картины часто изображал свои модели на фоне пейзажа, утверждая, что все тяготеет к ландшафту.

- A) Ф. О. Рунге
B) К. Ф. Шинкель
C) Ф. В. фон Шадов

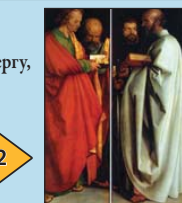
51



52. Эта картина, которую А. Дюрер подарил Нюрнбергу, своему родному городу, называется ...

- A) «Праздник четок»
B) «Четыре апостола»
C) «Четыре всадника»

52



53. Этот дворцовый комплекс построен по проекту архитектора Б. Неймана, а в оформлении внутренних помещений принимал участие Дж. Тьеполо.

- A) Шёнбрунн
B) Вюрцбургская резиденция
C) Хофбург

53



54. Эта мюнхенская церковь была построена как частный храм, но под давлением жителей пришлось сделать ее общедоступной.

- A) Церковь Святого Михаила
B) Собор Пресвятой Богородицы
C) Церковь Святого Иоанна Непомука

54



55. Автор этой картины в своих пейзажах часто изображал людей спиной к зрителю, усиливая тем самым эффект созерцания природы.

- A) К. Д. Фридрих
B) М. Либерман
C) А. Альтдорфер

55



56. Этот художник создал свой первый автопортрет в возрасте 13 лет.

- A) Г. Гольбейн Младший
B) А. Дюрер
C) Л. Кранах Старший

56



57. Автор этого портрета находился в дружеских отношениях с М. Лютером и его семьей.

- A) Г. Гольбейн Младший
B) А. Дюрер
C) Л. Кранах Старший

57



58. Автор этого произведения создал свыше 900 рисунков, в том числе и так называемые «штудии», среди которых натуралистические изображения животных и растений.

- A) Л. Кранах Старший
B) А. Дюрер
C) Г. Гольбейн Старший

58



59. Автор этой картины был знаком с Эразмом Роттердамским и сделал несколько его портретов.

- A) А. Дюрер
B) Л. Кранах Старший
C) Г. Гольбейн Младший

59



60. Автор этой картины считается одним из основателей Королевской Академии художеств в Лондоне.

- A) А. Кауфман
B) Р. Менгс
C) В. фон Каульбах

60



ЗОЛОТОЕ РУНО

5-6 КЛАССЫ

РАХ GERMANICA:
«ЕДИНСТВО НЕМЕЦКОЙ СТИХИИ»

15-18 ФЕВРАЛЯ 2013



Игровой конкурс «Золотое руно» 2013 года посвящен истории и культуре немецкоязычных народов. Конкурсное задание состоит из 60 вопросов, разделенных на тематические блоки. Для ответа на вопрос следует выбрать один из трех предложенных вариантов.

Для выбора ответа в бланке ответов необходимо поставить метку, соответствующую выбранному варианту. Вопрос, оставленный без ответа, оценивается как неправильный.

Будьте внимательны и аккуратны при заполнении бланков ответов. Помните, что они обрабатываются компьютером, поэтому любые исправления или помарки могут повлечь искажение информации.

Образцы заполнения представлены на бланках.

На сайте www.runodog.ru размещена информация о конкурсе. Правильные ответы будут опубликованы в марте 2013 года.

Желаем удачи!

