

ОБЩИЕ СВЕДЕНИЯ

1. **Заговор Пацци во Флоренции в 1478 году имел целью ...**
 А) свержение Медичи В) сдачу города Милану
 С) подчинение города Сиксту IV Д) передачу власти народу
2. **Первые карты для глобуса, на котором была изображена Северная и Южная Америка, создал ...**
 А) Х. Колумб В) Генрих Мореплаватель
 С) Ф. Магеллан Д) М. Вальдземюллер
3. **Что сделал М. Лютер в ответ на отлучение его от церкви папой римским?**
 А) Публично сжёг папскую буллу
 В) Доказал недействительность индульгенций
 С) Публично отрёкся от своих трудов
 Д) Принял монашеский обет
4. **Дж. Вазари является одним из архитекторов здания этой картинной галереи.**
 А) Галерея Уффици
 В) Капелла Медичи
 С) Палаццо Питти
 Д) Национальный музей Барджелло
5. **М. Сервантес участвовал в битве при ...**
 А) Лепанто В) Мариньяно С) Павии Д) Равенне
6. **Этот город, благодаря деятельности Ж. Кальвина, превратился в один из важнейших центров Реформации.**
 А) Цюрих В) Базель С) Женева Д) Люцерн
7. **Одна из созданных Т. Браге в конце XVI века обсерваторий называлась ...**
 А) «Звездный замок» В) «Круглая башня»
 С) «Дом мудрости» Д) «Башня Белем»
8. **Этому мореплавателю посвящено одно из произведений Л. Камюэнса.**
 А) Ф. Магеллан В) В. да Гама С) Х. Колумб Д) А. Веспуччи
9. **«Константинов дар» в XV веке разоблачил ...**
 А) М. Фичино В) Л. Валла С) Л. Б. Альберти Д) П. Браччолини
10. **Поэму Тита Лукреция Кара «О природе вещей» обнаружил ...**
 А) Ф. Петрарка В) П. Браччолини С) Н. Никколи Д) Л. Валла
11. **Этот французский гуманист исполнял обязанности мэра города Бордо.**
 А) Ж. Лефевр В) Э. де ла Боэси С) М. Монтень Д) Ф. Рабле
12. **Этот закон был принят во Флоренции в конце XIII века.**
 А) «Великая хартия вольностей» В) «Зеленая книга»
 С) «Установления справедливости» Д) «Февральский патент»
13. **Ф. де Коммин прославился своими ...**
 А) поэмами В) мемуарами С) романами Д) научными трактатами
14. **Итальянский архитектор П. А. Солари прославился своей работой при дворе этого монарха.**
 А) Иржи Подебрад В) Иван III
 С) Казимир IV Ягеллончик Д) Кристиан I
15. **Эта работа мастеров XV века, известная как «Земное яблоко», хранится в Нюрнберге в Германском национальном музее.**
 А) Глобус В) Дворец С) Орган Д) Фонтан



ИДЕИ

16. **«Философией Христа» своё учение назвал ...**
 А) М. Лютер В) М. Монтень С) У. Цвингли Д) Эразм Роттердамский
17. **Этот художник разработал проект идеального города Ромолонтино.**
 А) Леонардо да Винчи В) Рафаэль
 С) Эль Греко Д) С. Боттичелли
18. **Среди главных героев сатирического произведения этого автора были добродушные короли-великаны, живущие в полном несправедливости мире.**
 А) Т. Мор В) Ф. Рабле С) У. Шекспир Д) М. Монтень
19. **Основоположником жанра «эссе» считается французский философ-гуманист ...**
 А) П. Раме В) Ф. Рабле С) М. Монтень Д) Ж. Лефевр
20. **Это реформационное движение отстаивало республиканские принципы устройства церкви и общества.**
 А) Цвинглианство В) Лютеранство С) Англиканство Д) Гусизм
21. **Этот спутник Юпитера был открыт Г. Галилеем в 1610 году.**
 А) Амальтея В) Ио С) Гималия Д) Элара
22. **Дж. Бруно характеризовал Вселенную в своей философии как ...**
 А) «Степённая» В) «Бесконечная»
 С) «Сжатая» Д) «Ограниченная»
23. **Трёхмерная модель Солнечной системы из пяти платоновых тел, созданная И. Кеплером, называется ...**
 А) космический кубок В) астролябия
 С) армиллярная сфера Д) галактика
24. **Этот вид опыта, согласно классификации Ф. Бэкона, лучше всего способствует развитию научной практики.**
 А) Социальный В) Плодоносный С) Медоносный Д) Вредоносный
25. **Этот автор придумал остров, впоследствии давший название отдельному жанру в литературе.**
 А) Т. Мор В) Ф. Рабле С) Ф. Бэкон Д) М. Монтень
26. **Философско-религиозное учение, отождествляющее Бога и природу, характерное для натурфилософии эпохи Возрождения, называется ...**
 А) пантеизм В) буддизм С) космизм Д) эмпиризм
27. **Принципы постройки первых театров эпохи Возрождения были заимствованы у этого античного архитектора.**
 А) Калликрат В) Иктин С) Рабирий Д) Витрувий
28. **Этот философ считал, что правителю лучше быть устрашающим, чем любимым.**
 А) Дж. Бруно В) Н. Макиавелли
 С) М. Монтень Д) Эразм Роттердамский
29. **Идейным лидером Платоновской академии во Флоренции был ...**
 А) К. Ландино В) Дж. Пико делла Мирандола
 С) М. Фичино Д) К. Медичи
30. **Этот немецкий учёный в своих книгах сформулировал три закона движения планет, которые названы его именем.**
 А) Н. Кузанский В) И. Кеплер С) Т. Браге Д) Эразм Роттердамский

ЧУВСТВА

31. **На высказывание этого философа сослался богатый синьор в сказке Леонардо да Винчи «Мельник и осёл».**
 А) Платон В) Аристотель С) Пифагор Д) Диоген
32. **Согласно басне Леонардо да Винчи, устав запрещает монахам носить при себе ...**
 А) деньги В) украшения С) пропитание Д) книги
33. **Это знаменитое произведение, по мнению Вольтера, прочитав до конца, хочется перечитать сначала.**
 А) «Неистовый Роланд» В) «Освобожденный Иерусалим»
 С) «Божественная комедия» Д) «Тирант Белый»
34. **Союз французских поэтов, возглавляемый П. де Ронсаром, назывался ...**
 А) «Плодоносное общество» В) «Плеяда» С) «Атений искусств» Д) «Парнас»
35. **Эта представительница королевской семьи была одной из первых французских писательниц эпохи Возрождения.**
 А) Екатерина Медичи В) Мария Стюарт
 С) Анна Австрийская Д) Маргарита Наваррская
36. **Две первые книги сатирического романа этого французского литератора вышли под псевдонимом Алькофрибас Назье.**
 А) П. де Ронсар В) Ф. Рабле С) Ж. дю Белле Д) М. Монтень
37. **Сколько лет прожил Гаргантюа, герой романа Ф. Рабле?**
 А) 300 лет В) 400 лет С) 500 лет Д) Более 500 лет
38. **Пьеса П. Аретино, в которой один из героев носит имя другого итальянского писателя эпохи Возрождения, называется ...**
 А) «Кузнец» В) «Лицемер»
 С) «Философ» Д) «Комедия о придворных нравах»
39. **По завещанию отца, героя комедии У. Шекспира выйдет замуж за того, кто угадает, в каком ящике находится её ...**
 А) локон В) портрет С) перстень Д) медальон
40. **В этой комедии У. Шекспира можно встретить героев его же исторической хроники «Генрих IV».**
 А) «Венецианский купец» В) «Двенадцатая ночь, или Что угодно»
 С) «Укрощение строптивой» Д) «Виндзорские насмешницы»
41. **Продолжите ряд: Ронсар – Кассандра, Данте – Беатриче, Петрарка – ...**
 А) Мария В) Елена С) Лаура Д) Патриция
42. **Кто из персонажей комедии дель арте никогда не надевал маску?**
 А) Влюбленный В) Арлекин С) Доктор Д) Панталоне
43. **Этот балет создан на основе сюжета пьесы Лопе де Веги.**
 А) «Альцина» В) «Мнимый жених» С) «Лауренсия» Д) «Любовью за любовь»
44. **Центральной фигурой среди композиторов итальянского Ars nova считается ...**
 А) Ф. Ландино В) Дж. Палестрина С) К. Монтеверди Д) Дж. Фрескобальди
45. **Часть зрительного зала в испанском публичном театре эпохи Возрождения называлась ...**
 А) «горшок» В) «кружка» С) «ложка» Д) «кастрюля»

ОБРАЗЫ

46. В композиции «Тайная вечеря» этот художник изобразил Иуду рядом с другими апостолами по одну сторону стола.

- A) Тинторетто
- B) Д. Гирландайо
- C) Леонардо да Винчи
- D) А. Дюрер



46

47. Этот знаменитый рисунок Леонардо да Винчи называют ...

- A) «человек разумный»
- B) «человек умелый»
- C) «Витрувианский человек»
- D) «человек играющий»



47

48. Этот художник изобразил на фреске себя и своих современников в образе великих мыслителей.

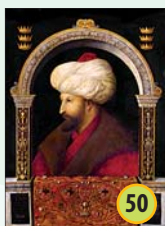
- A) Рафаэль
- B) Мазаччо
- C) Фра Беато Анджелико
- D) Джотто



48

49. Этот художник Проторенессанса создал для поэта Ф. Петрарки портрет его возлюбленной Лауры.

- A) С. Мартини
- B) Дж. Пизано
- C) Джотто
- D) А. ди Камбио



50

50. Этот художник был приглашен в Константинополь, где написал портрет турецкого султана Мехмеда II.

- A) Джованни Беллини
- B) Якопо Беллини
- C) Джентиле Беллини
- D) Витторио Карпаччо

51. Название «Ворота рая» восточным воротам баптистерия Сан-Джованни во Флоренции дал ...

- A) Ф. Брунеллески
- B) Л. Гиберти
- C) Дж. Вазари
- D) Микеланджело



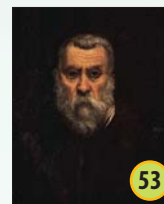
52

52. Этот художник изобразил на картине «Мадонна с младенцем и двумя ангелами» свою жену и детей.

- A) Джотто
- B) Мазаччо
- C) Фра Беато Анджелико
- D) Фра Филиппо Липпи

53. Во Дворце Дожей в Венеции под руководством этого художника была создана картина, площадь которой превышает 150 квадратных метров.

- A) Микеланджело
- B) Тициан
- C) Тинторетто
- D) П. Веронезе



53

54. Кому посвятил Дж. Вазари труд «Жизнеописания наиболее знаменитых живописцев, ваятелей и зодчих»?

- A) К. Медичи
- B) Д. Браманте
- C) Леонардо да Винчи
- D) Микеланджело

55. Этот художник на одном из автопортретов изобразил себя в образе, напоминающем Христа.

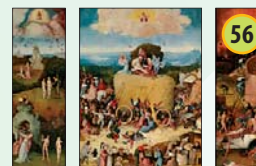
- A) П. Брейгель Ст.
- B) Г. Гольбейн Мл.
- C) Я. ван Эйк
- D) А. Дюрер



55

56. Воз сена на одноименном триптихе И. Босха считается аллегорией ...

- A) зависти
- B) лицемерия
- C) жажды земных благ
- D) тщеславия



56

57. Именем этого художника назван космический аппарат.

- A) Чимабуэ
- B) Джотто
- C) С. Мартини
- D) Дж. Пизано

58. Автор этой фрески реализовал в ней эффект архитектурной иллюзии.

- A) Рафаэль
- B) Тициан
- C) А. Мантенья
- D) П. Веронезе



58

59. Этот художник в одном из своих трактатов описал причину синевы неба.

- A) Леонардо да Винчи
- B) А. Дюрер
- C) С. Боттичелли
- D) Рафаэль

60. В этом творении Микеланджело воплощена патриотическая идея флорентинцев.

- A) «Давид»
- B) «Пьета»
- C) «Вакх»
- D) «Моисей»



60

Северо-Западное отделение Российской академии образования
Инновационный институт продуктивного обучения
ООО «Центр продуктивного обучения»

ИГРОВОЙ КОНКУРС ПО ИСТОРИИ
МИРОВОЙ ХУДОЖЕСТВЕННОЙ КУЛЬТУРЫ

ЗОЛОТОЕ РУНО



7-8 КЛАССЫ

ЭПОХА ВОЗРОЖДЕНИЯ

20-24 февраля 2015

Конкурс посвящен эпохе Возрождения, оказавшей колоссальное влияние на развитие европейской цивилизации.

На каждый вопрос следует выбрать один из четырех предложенных вариантов ответа. Будьте внимательны и аккуратны при заполнении бланка ответов: любые помарки или исправления могут привести к неправильному распознаванию информации.

Заполненный бланк ответов необходимо сдать организатору конкурса во вторник 24 февраля 2015 года. Правильные ответы будут опубликованы на сайте runodog.ru в марте 2015 года.

Желаем удачи!