

ОБЩИЕ СВЕДЕНИЯ

1. Этот представитель рода Медичи считается создателем всемирно известной галереи Уффици.

- А) Козимо I В) Франческо I С) Лоренцо Д) Екатерина

2. Покушение на Лоренцо и Джулиано Медичи в 1478 году вошло в историю под названием ...

- А) «Заговор Маджоне» В) «Заговор Пацци»
С) «Амбуазский заговор» Д) «Пороховой заговор»

3. Одна из первых конных статуй эпохи Возрождения работы Донателло посвящена этому кондотьеру.

- А) Б. Коллеони В) Л. Сфорца С) Э. да Нарни Д) Ф. Буссоне

4. Кола ди Риенци возглавлял Римскую республику, провозгласив себя ...

- А) консулом В) патрицием С) сенатором Д) трибуном

5. Этот английский гуманист эпохи Возрождения занимал один из высших постов государства.

- А) Д. Уиклиф В) У. Шекспир С) Т. Мор Д) Дж. Чосер

6. Л. Б. Альберти, называемый «самым универсальным гением Раннего Возрождения», долгое время работал в Ватикане в этой должности.

- А) Священник В) Государственный секретарь
С) Библиотекарь Д) Секретарь курии

7. В этом феррарском дворце сохранились фрески мастеров Раннего Возрождения Ф. дель Косса и К. Тура.

- А) Палаццо Ручеллаи В) Вилла Боргезе
С) Вилла д'Эсте Д) Палаццо Скифанойя

8. Конфликт между английскими драматургами на рубеже XVI–XVII вв., получивший отражение в сценической полемике, назывался ...

- А) «война актеров» В) «война сценаристов»
С) «война драматургов» Д) «война театров»

9. В XVI веке сторонников развития национальной культуры в Нидерландах называли ...

- А) гёзы В) статхаудеры С) пенсионари Д) редерейкеры

10. Кто из римских пап начала XVI века поддержал клич «Долой варваров!»?

- А) Юлий II В) Климент VII С) Лев X Д) Александр VI

11. После шаштыва французов в 1494 году правителем Флоренции стал ...

- А) Н. Макиавелли В) Дж. Савонарола С) П. Содерини Д) П. Медичи

12. Кто из римских пап эпохи Ренессанса первым выступил против идей М. Лютера?

- А) Александр VI В) Лев X С) Юлий II Д) Климент VII

13. Этот французский придворный врач считается одним из отцов современной хирургии.

- А) А. Паре В) Г. Фаллопий С) Р. Гийом Д) К. Варолий

14. Этот остров был пожалован королём Фредериком II в пожизненное пользование астроному Т. Браге для строительства обсерватории.

- А) Тенерифе В) Вен С) Св. Елены Д) Гавайи

15. Этот монарх получил имперскую корону благодаря финансовой поддержке Фуггеров.

- А) Фридрих III В) Карл IV Люксембургский
С) Карл V Габсбург Д) Фердинанд II

ИДЕИ

16. В «Философии Христа» Эразм Роттердамский призывал ...

- А) отказаться от Библии В) ликвидировать католическую церковь
С) отбросить античное наследие Д) вернуться к истокам христианства

17. В этом созвездии датский астроном Т. Браге в 1572 году обнаружил сверхновую звезду.

- А) Кассиопея В) Змееносец С) Телец Д) Волк

18. Творчество этого писателя предвосхитило появление журналистики.

- А) М. Сервантес В) Л. Ариосто С) П. Аретино Д) Т. Тассо

19. Этот философ выделил три основных вида познания: «путь паука», «путь муравья» и «путь пчелы».

- А) М. Монтень В) М. Фичино С) Ф. Бэкон Д) Эразм Роттердамский

20. С именем этого мыслителя связывают термин, означающий возможность правителя пренебречь нормами морали ради достижения благополучия государства.

- А) И. Лойола В) М. Лютер С) М. Монтень Д) Н. Макиавелли

21. Единица измерения ускорения, получившая своё название в честь итальянского астронома и физика, называется ...

- А) стокс В) эрг С) гал Д) пуаз

22. Этот мыслитель в одном из своих произведений написал: «А сумел ты обдумать свою повседневную жизнь и пользоваться ею как следует? Если да, то ты уже совершил величайшее дело».

- А) И. Лойола В) М. Лютер С) М. Монтень Д) Н. Макиавелли

23. В этом жанре написано произведение Т. Тассо «Аминта».

- А) Комедия В) Трагедия С) Трагедия ужасов Д) Пасторальная драма

24. Этот сборник И. Рейхлин составил из высказываний своих единомышленников.

- А) «Письма тёмных людей» В) «Письма знаменитых людей»
С) «Похвала глупости» Д) «Разговоры запросто»

25. Пьеса Р. Болта «Человек для любой поры» посвящена жизни и деятельности этого великого мыслителя.

- А) Т. Мор В) Т. Кампанелла С) Ф. Бэкон Д) Л. Мерсье

26. Кто из поэтов «серебряного» века посвятил своё стихотворение итальянскому философу, выдвинувшему теорию о бесконечности вселенной?

- А) А. Блок В) Н. Гумилёв С) С. Есенин Д) И. Бунин

27. Гуманисты Северного Возрождения в отличие от итальянцев больше тяготели к жанру ...

- А) послания В) философского диалога
С) философского трактата Д) сатиры

28. Направление в медицине, которое в эпоху Возрождения развивал немецкий врач и алхимик Ф. Гогенгейм, называется ...

- А) ятрохимия В) хрономедицина С) фотобиология Д) биофизика

29. Этот учёный создал научный труд «О горном деле и металлургии в двадцати книгах».

- А) Г. Галилей В) Г. Агрикола С) Ф. Бэкон Д) Леонардо да Винчи

30. Этот немецкий астроном утверждал, что планеты вращаются вокруг Солнца, и создал три закона их движения.

- А) Т. Браге В) И. Кеплер С) Дж. Бруно Д) Н. Коперник

ЧУВСТВА

31. Согласно сказке Леонардо да Винчи, это мифическое создание превратило север Африки в пустыню.

- А) Василиск В) Гаргулья С) Русалка Д) Левиафан

32. Направление в поэзии в эпоху Возрождения, ориентированное на лирику итальянского поэта XIV века, получило название ...

- А) кальвинизм В) маньеризм С) петраркизм Д) маринизм

33. Кружок гуманистов, основанный П. Летом в середине XV века, получил название ...

- А) Платоновская академия в Кареджи В) Римская академия
С) Академия Понтаниана Д) Нюрнбергский кружок

34. Этот диалект был положен в основу итальянского литературного языка в эпоху Возрождения.

- А) Лигурский В) Неаполитанский С) Тосканский Д) Римский

35. Произведение Маргариты Наваррской, написанное под влиянием сборника новелл Дж. Боккаччо, называется ...

- А) «Корабль» В) «Гептамерон»
С) «Зерцало грешной души» Д) «Перлы перла принцесс»

36. В этом городе происходит действие учёной комедии Н. Макиавелли «Мандрагора».

- А) Флоренция В) Падуа С) Венеция Д) Неаполь

37. Основой этого произведения У. Шекспира стал сюжет «Менехмов» Т. Плавта.

- А) «Комедия ошибок» В) «Венецианский купец»
С) «Двенадцатая ночь» Д) «Много шума из ничего»

38. Пьеса У. Шекспира, герой которой утверждает, что он разносчик, чепуховщик, медвежатник и медник, называется ...

- А) «Венецианский купец» В) «Виндзорские насмешницы»
С) «Укрощение строптивой» Д) «Двенадцатая ночь, или Что угодно»

39. Эта комедия Л. Ариосто изначально была написана прозой.

- А) «Сводня» В) «Чернокнижник»
С) «Студенты» Д) «Шкатулка» («Комедия о сундуке»)

40. Кто из представленных мыслителей эпохи Возрождения не писал комедий?

- А) П. Аретино В) М. Монтень С) Дж. Бруно Д) Н. Макиавелли

41. Чем питались жители острова Руах в романе Ф. Рабле?

- А) Ветром В) Дождем С) Солнцем Д) Снегом

42. С этой греческой богиней Ф. Рабле сравнивает своего героя Гаргантюа.

- А) Юнона В) Венера С) Минерва Д) Диана

43. Этот композитор эпохи Возрождения прославился своими «масленичными играми».

- А) Г. Сакс В) У. Бёрд С) Ж. Дебре Д) О. Лассо

44. Один из образцов этого жанра Г. Гейне назвал «Марсельезой Реформации».

- А) Фроттола В) Месса С) Мадригал Д) Протестантский хорал

45. Этот писатель эпохи Возрождения создал сборник «Новеллино», в одной из новелл которого он одним из первых описал историю трагической гибели двух влюбленных.

- А) У. Шекспир В) К. Марло С) Ф. Петрарка Д) Т. Мазуччо



ОБРАЗЫ

46. На этой флорентийской площади установлены копии работ Микеланджело, Донателло и Б. Бандинелли.

- А) Площадь Синьории
- В) Площадь Святой Троицы
- С) Соборная площадь
- Д) Площадь Республики



47. Автор этого архитектурного произведения был учеником ...

- А) А. ди Камбио
- В) Чимабуэ
- С) Н. Пизано
- Д) К. Космати



48. В образе этого мифологического персонажа на фреске «Страшный суд» Микеланджело изобразил папского церемониймейстера Бьяджо да Чезена.

- А) Прометей
- В) Арес
- С) Аид
- Д) Минос

49. Автор этой картины дал теоретическое описание техники живописи «сфумато».

- А) Леонардо да Винчи
- В) С. Боттичелли
- С) Микеланджело
- Д) С. Мартини



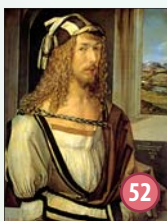
50. Этот скульптор создал бронзовые рельефы ворот баптистерия Сан-Джованни во Флоренции со сценами из жизни Иоанна Крестителя.

- А) Л. Гиберти
- В) Микеланджело
- С) А. Пизано
- Д) Донателло



51. Эта картина Рафаэля известна как «Мадонна с книгой».

- А) «Сикстинская мадонна»
- В) «Мадонна Грандука»
- С) «Малая мадонна Каупера»
- Д) «Мадонна Конестабиле»



52. Этот живописец является одним из крупнейших мастеров ксилографии эпохи Возрождения.

- А) Т. Рименшнайдер
- В) Г. Гольбейн Ст.
- С) А. Дюрер
- Д) М. Грюневальд

53. Этот художник Северного Возрождения был почетным членом Братства Богоматери.

- А) А. Дюрер
- В) Я. ван Эйк
- С) П. Брейгель Ст.
- Д) И. Босх

54. Автор этой картины одним из первых в Европе воплотил реалистическую концепцию творчества.

- А) Джотто
- В) Рафаэль
- С) Я. ван Эйк
- Д) С. Боттичелли



55. В этом музее находится подлинник скульптуры Микеланджело «Давид».

- А) Галерея Уффици
- В) Палаццо Питти
- С) Галерея Академии
- Д) Палаццо Веккьо

56. Этот художник дружил с М. Лютером и создал множество его портретов.

- А) Г. Гольбейн Мл.
- В) П. Брейгель Ст.
- С) Л. Кранах Ст.
- Д) Л. Кранах Мл.



57. В этой венецианской церкви хранится алтарная картина Тициана «Вознесение Богоматери».

- А) Санта-Мария-делла-Салюте
- В) Сан-Марко
- С) Санта-Мария Глорियोза-деи-Фрари
- Д) Санта-Мария Формоза



58. Должность официального художника Венецианской республики называлась ...

- А) кондотьер
- В) сенатор
- С) сенсарий
- Д) дож

59. Этот театр, один из старейших стационарных театров Европы, был спроектирован ...

- А) Д. Браманте
- В) Микеланджело
- С) Я. Сансовино
- Д) А. Палладио



60. Знарок итальянского искусства П.П. Муратов сравнивал творческие принципы А. Палладио и этого русского поэта.

- А) А. Пушкин
- В) М. Лермонтов
- С) Н. Некрасов
- Д) А. Блок

Северо-Западное отделение Российской академии образования
Инновационный институт продуктивного обучения
ООО «Центр продуктивного обучения»

ИГРОВОЙ КОНКУРС ПО ИСТОРИИ
МИРОВОЙ ХУДОЖЕСТВЕННОЙ КУЛЬТУРЫ

ЗОЛОТОЕ РУНО



9-11 КЛАССЫ

ЭПОХА ВОЗРОЖДЕНИЯ

20-24 февраля 2015

Конкурс посвящен эпохе Возрождения, оказавшей колоссальное влияние на развитие европейской цивилизации.

На каждый вопрос следует выбрать один из четырех предложенных вариантов ответа. Будьте внимательны и аккуратны при заполнении бланка ответов: любые помарки или исправления могут привести к неправильному распознаванию информации.

Заполненный бланк ответов необходимо сдать организатору конкурса во вторник 24 февраля 2015 года. Правильные ответы будут опубликованы на сайте runodog.ru в марте 2015 года.

Желаем удачи!